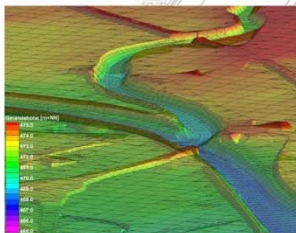


Wasser
Boden
Umwelt



Das Ingenieurbüro:
Gegründet 1976
heute über 60 Mitarbeiter

Standorte:

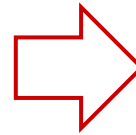
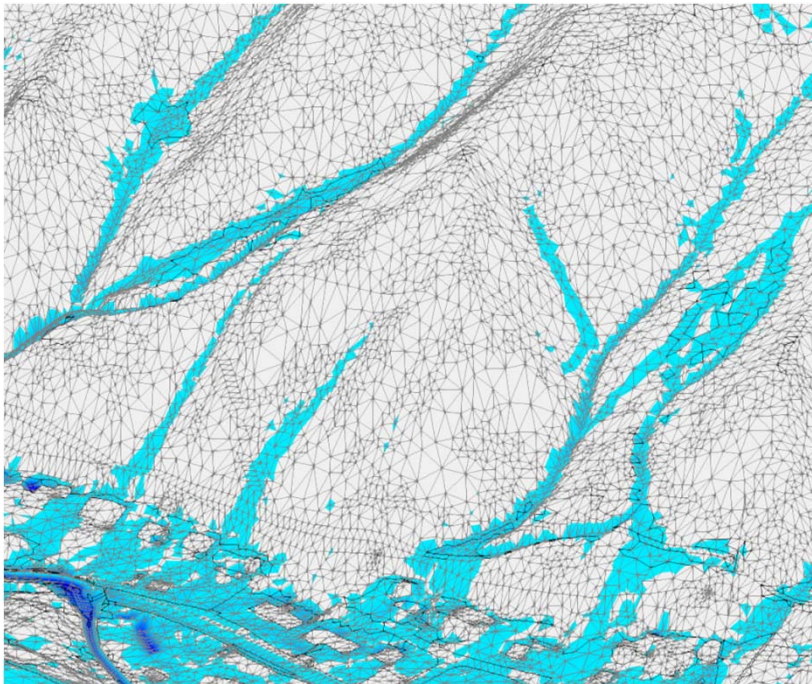
- Eching am Ammersee
- München Ost
- Regensburg

- mehrjährige Erfahrung mit Sturzflutberechnung
- Bearbeitung Pilotprojekt Gemeinde Wörth für Sonderprogramm nach Nr. 2.4 RZWas 2018
- Bearbeitung weiterer Projekte des Sonderprogramms

Aufgaben in KARE:

- Sturzflutanalyse für die beiden Pilotkommunen Weilheim und Garmisch-Partenkirchen
- Veranschaulichung des Risikos durch Karten + Videos
- Vorschläge für Maßnahmen

2D-Modell



Starkregengefahrenkarte

